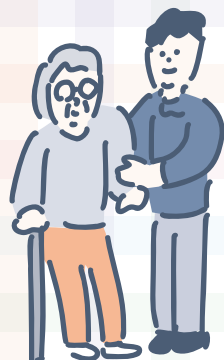


令和5年度
全課程
通信講座

介護職員

初任者研修



就職氷河期世代向け

受講生募集



定員

各回**40名**

応募多数の場合は抽選

受講料

無料

但し、テキスト代5,500円は自己負担

対象者

原則、三重県に住民登録している就職氷河期世代(令和5年4月1日現在37歳から52歳)の離職者や非正規雇用等の方

参加要件

- 研修日程を最後まで修了できる健康な方。
- 福祉・介護職場へ就労する意欲がある方で、三重県福祉人材センターへの求職登録と、三重県内の福祉・介護職場への就労を希望する方。
- 外国人の方については、テキストの理解ができ、日本語の読み書き、日常会話・高齢者等とのコミュニケーションがとれる方。
- すでに福祉・介護職場に雇用されている方、または就労先が決定している方は受講不可。
(受講者が事業を立ち上げる場合や親族・知人の経営する事務所で就労予定の場合も含む)

応募期間

第1回 令和5年6月30日(金)まで

第2回 令和5年9月29日(金)まで

いずれも
消印有効

▶
詳細はコチラ



研修期間

第1回 令和5年7月24日(月)～令和5年12月22日(金)

第2回 令和5年10月23日(月)～令和6年3月22日(金)

お問い合わせ
申込み先

社会福祉法人 三重県社会福祉協議会 三重県福祉人材センター

介護職員初任者研修(就職氷河期世代) 担当

〒514-8552 津市桜橋2丁目131

☎ 059-227-5160

三重県福祉人材センター



旧ホームヘルパー2級と同等の資格で、生活援助と身体介護の両方のサービスを提供できる資格です。特別養護老人ホーム、デイサービス等介護施設や訪問介護事業所、障害者施設等で介護士、支援員として働くことができます。

応募方法

本チラシの(様式1)受講申込書に記入(自筆に限る)の上、運転免許証(両面コピー)または住民票の原本を同封し、郵送か持参にて下記までお申込みください。
外国籍の方は、在留カード(両面コピー)も同封してください。
*記入は、ボールペンを使用してください。(消せるボールペン不可)

応募結果

締切り後、通知書を郵送します。



課題提出日程

提出回	第1回 提出期限	第2回 提出期限
No.1	8月3日(木)	11月2日(木)
No.2	8月14日(月)	11月13日(月)
No.3	8月24日(木)	11月24日(金)
No.4	9月4日(月)	12月4日(月)
No.5	9月14日(木)	12月14日(木)
No.6	10月10日(火)	1月9日(火)
修了評価筆記試験	12月4日(月)	3月4日(月)

研修について

- 本研修は、130時間全て通信講座で実施します。
- 課題提出日程のとおり各課題の解答用紙を提出することで、学習します。
- 就労希望の方は、三重県福祉人材センターへの求職登録と就労支援をします。
- 実技については、補講*1を実施(日程については受講決定後通知)します。または、就労先でのOJT*2により身につけていただきます。
- 全課程修了後に発行する修了証明書は、三重県長寿介護課発事務連絡文書に基づいた仮修了証明書です。

本会が実施する補講を受講した方または、就労先においてOJTの実施が証明された方には、正式な修了証明書を発行します。

*1 補講とは … 本会が実施する実技研修を規定の時間受講すること。

*2 OJTとは … 職場での実践を通じて業務(実技)の知識を身につけること。

(様式1)

介護職員初任者研修（就職氷河期世代）受講申込書

令和 年 月 日

社会福祉法人三重県社会福祉協議会 様

ふりがな			性別
氏名			
生年月日	昭和 年 月 日 (歳)		
住所	〒		
連絡先	電話番号	携帯番号	
	メールアドレス		
就業状況	福祉・介護職場での経験 有 無 (期間 年 ヶ月)		
	無職 ・ 離職者 (離職日) ・ 非正規雇用者 (勤務形態) ※パート・アルバイト等		
福祉・介護職場への就労希望時期等	就労希望時期 (令和 年 月頃) 希望職種 高齢分野 ・ 障がい分野 ・ その他 () ・ 未定		
令和5年度内の就労支援	希望する ・ 希望しない	※就労支援を「希望する」を選択された場合、担当よりご連絡させていただきます。	
当初任者研修の受講を申請された動機			
(動機)			
(その他 特にご要望、ご希望等あれば記入してください。)			

※必ず、各項目ごとにご記入下さい。